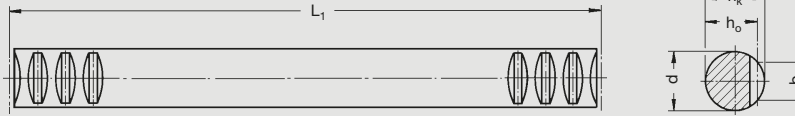





Qualität 9

Quality 9



Bestell-Nr. Order code	L_1	Zähnezahl N° of teeth z	\varnothing d_{h11}	b	h_k	h_o	
Modul / Module 1							
35 10 025	251,3	80	15	7,5	15	14,0	0,34
35 10 050	499,5	159	15	7,5	15	14,0	0,66
35 10 100	999,0	318	15	7,5	15	14,0	1,35
Modul / Module 1,5							
35 15 025	249,8	53	17	9,6	17	15,5	0,42
35 15 050	499,5	106	17	9,6	17	15,5	0,84
35 15 100	999,0	212	17	9,6	17	15,5	1,70
Modul / Module 2							
35 20 025	251,3	40	20	12,0	20	18,0	0,55
35 20 050	502,7	80	20	12,0	20	18,0	1,10
35 20 100	999,0	159	20	12,0	20	18,0	2,20
Modul / Module 2,5							
35 25 025	251,3	32	25	15,0	25	22,5	0,90
35 25 050	502,7	64	25	15,0	25	22,5	1,80
35 25 100	997,5	127	25	15,0	25	22,5	3,60
Modul / Module 3							
35 30 025	254,5	27	30	18,0	30	27,0	1,30
35 30 050	499,5	53	30	18,0	30	27,0	2,50
35 30 100	999,0	106	30	18,0	30	27,0	5,10
Modul / Module 4							
35 40 025	251,3	20	40	24,0	40	36,0	2,30
35 40 050	502,6	40	40	24,0	40	36,0	4,50
35 40 100	1005,3	80	40	24,0	40	36,0	9,10
Modul / Module 5							
35 50 025	251,3	16	50	30,0	50	45,0	3,80
35 50 050	502,6	32	50	30,0	50	45,0	7,10
35 50 100	1005,3	64	50	30,0	50	45,0	14,30

Gesamtteilungsfehler / Total pitch error $GT_f/1000 \leq 0,23 \text{ mm.}$

- Verzahnung gefräst
- Werkstoff C45
- Blankstahl
- Profil gezogen h11
- Teeth milled
- material C45
- bright steel
- profile drawn h11

Für die Schmierung von Zahnstangen und Ritzeln empfehlen wir den Einsatz unserer elektronisch gesteuerten Schmierbüchsen, siehe Seite P-2.

For lubrication of rack & pinions we recommend our automatic lubrication systems, see page P-2.

Für die Berechnung und Auswahl der Zahnstangentriebe siehe Rechenbeispiel auf der Seite H-28.

For the calculation and selection of the rack & pinion drive, see page H-28.